

Inhaltsverzeichnis Absaugbauteile

Seite 1	Rohre, Rohrbögen
Seite 2	Rohrbögen 22,5°, Rohrbögen 45°
Seite 3	Rohrbögen 90°, Rohrschellen
Seite 4	Rohrdeckel, Flanschringe
Seite 5	Rohrhalterungen
Seite 6	Flanschstutzen, Pendelklappen
Seite 7	PU-Schläuche, Schlauchmuffen
Seite 8	Drosselklappen manuell / motorisch
Seite 9	Abzweigstücke
Seite 10	Hosenstücke, Sattelstücke
Seite 11	Sammler, Bodensaugkästen
Seite 12	Revisionsstücke, Revisionsdeckel
Seite 13	Reduzierungen, Maschinenanschlussstücke
Seite 14	Handschieber, Kettenschieber
Seite 15	Pneumatische Schieber
Seite 16	Elektrische Schieber, Montagezubehör
Seite 17	Ventilatoren, Deflektorhauben
Seite 18	Maschinenhauben, Feuerschutzklappen mit BMP
Seite 19	Feuerschutzklappen ohne BMP, Dachdurchführungen, Regenabweiser / Vogelschutzgitter
Seite 20	Kanalbauteile

Längsgefaltete Rohre mit Bord an jedem Ende, für Montage mit Spannring (Sickenschelle)
 l = 990 mm, verzinkt, Blechstärke: 0,75 mm bis ø 300 mm, 1,0 mm ab ø 350 mm,
 geeignet zum Transport von Spänen, Staub, Papier etc.

Ø mm	Artikel – Nr.	Gewicht in kg	
80	20800	2,00	
100	21000	2,03	
120	21200	2,41	
125	21250	2,60	
140	21400	2,80	
150	21500	3,05	
160	21600	3,18	
180	21800	3,55	
200	22000	3,92	
220	22200	4,41	
250	22500	4,89	
280	22800	5,35	
300	23000	5,80	
350	23500	9,00	
400	24000	10,24	
450	24500	11,52	
500	25000	12,56	



Größere Abmessungen auf Anfrage.

Rohrbögen 15°

beidseitig mit Bord für Montage mit Spannring,

Ø mm	Artikel- Nr. 15°	Gewicht in kg	
80	13080	0,10	
100	13100	0,12	
120	13120	0,16	
140	13140	0,23	
160	13160	0,24	
180	13180	0,30	
200	13200	0,39	
220	13220	0,52	
250	13250	0,62	
280	13280	0,75	
300	13300	0,85	

Rohrbögen beidseitig mit Bord für Montage mit Spannring,
bis D=180mm:Preßbögen, ab D=200 mm: Segmentbögen
 (Aufpreis bei Blechstärke von 1,25 mm von 50 %)

22,5°-Bögen

Ø mm	Artikel- Nr. 22,5°	Gewicht in kg	
80	15080	0,10	
100	15100	0,16	
120	15120	0,20	
140	15140	0,27	
160	15160	0,28	
180	15180	0,34	
200	15200	0,43	
220	15220	0,56	
250	15250	0,66	
280	15280	0,79	
300	15300	0,89	
350	15350	1,79	
400	15400	2,46	
450	15450	3,41	
500	15500	4,93	



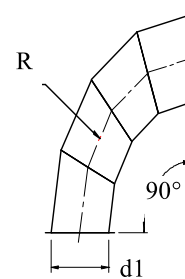
45°-Bögen

Ø mm	Artikel- Nr. 45°	Gewicht in kg	
80	45080	0,28	
100	45100	0,32	
120	45120	0,40	
140	45140	0,54	
160	45160	0,57	
180	45180	0,68	
200	45200	0,86	
220	45220	1,09	
250	45250	1,32	
280	45280	1,55	
300	45300	1,78	
350	45350	3,58	
400	45400	4,93	
450	45450	6,82	
500	45500	9,86	



90°-Bögen

Ø mm	Artikel-Nr. 90°	Gewicht in kg	
80	90080	0,58	
100	90100	0,64	
120	90120	0,80	
140	90140	1,08	
160	90160	1,14	
180	90180	1,36	
200	90200	1,72	
220	90220	2,18	
250	90250	2,64	
280	90280	3,10	
300	90300	3,56	
350	90350	7,16	
400	90400	9,86	
450	90450	13,64	
500	90500	19,72	



Weite Bögen $r = \text{ca. } 2 D$, Listenpreis + 30 %

Rohrschelle (Spannring) mit Hebel und Spannschraube, nachspannbar,
 $\varnothing 80$ und $\varnothing 100$ mit Gelenk
 fertig mit Dichtungsmittel, gegen Austrocknung geschützt

Durchmesser in mm	Spannringe mit Dichtung	
	Art.-Nr.	
80	60081	
100	60101	
120	60121	
140	60141	
150	60151	
160	60161	
180	60181	
200	60201	
220	60221	
250	60251	
280	60281	
300	60301	
350	60351	
400	60401	
450	60451	
500	60501	
560	60561	
600	60601	
630	60631	



Rohrenddeckel, Vorlegemaß für Bord, bis \varnothing 300 - s =1 mm, ab \varnothing 350 -s =2 mm
 Verbindung mit Spannring an vorhandenes Rohr,

Ø mm	Artikel – Nr.	Gewicht in kg	
100	45710	0,06	
120	45712	0,09	
140	45714	0,12	
160	45716	0,16	
180	45718	0,20	
200	45720	0,25	
220	45722	0,33	
250	45725	0,40	
280	45728	0,49	
300	45730	0,57	
350	45735	1,54	
400	45740	2,00	
450	45745	2,54	
500	45750	3,14	



Flanschring für Rohrmontage

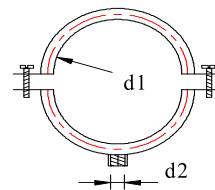
Ø mm	Artikel – Nr.	Gewicht in kg	Loch- zahl	
100	70100	0,23	4	
120	70120	0,27	4	
140	70140	0,40	6	
160	70160	0,45	6	
180	70180	0,50	6	
200	70200	0,55	6	
220	70220	0,60	6	
250	70250	0,65	6	
280	70280	0,80	6	
300	70300	0,98	8	
350	70350	1,10	8	
400	70400	1,25	12	
450	70450	1,40	12	
500	70500	1,55	12	



Rohrhalterung für die Abhängung von Rohren,

Ausführung 2-teilig mit Dämmeinlage, Stahl verzinkt, Material 25 x 1,5 mm, mit Mutter M 8, Belastung max. 125 kg incl. Gewindestange (1m) und Distanzmuffe M 8x25

Ø mm	Artikel – Nr.	Gewicht in kg	
100	52100	0,494	
120	52120	0,530	
140	52140	0,630	
160	52160	0,614	
180	52180	0,630	
200	52200	0,746	
220	52220	0,804	
250	52250	0,862	
280	52280	0,797	
300	52300	0,732	
355	52350	0,785	
400	52400	0,826	
450	52450	1,426	
500	52500	1,520	



Rohrhalterung für den senkrechten Rohrbau, Halbschalenpaar zweiteilig mit gelochten Winkeleisenstützen, Fußsteg 250 mm mit Flacheisen 250 mm, für Wandabstände 150 – 300 mm, verzinkt, ohne Dämmeinlage, Belastung max. 200 kp

Ø mm	Artikel – Nr.	Gewicht in kg	
100	52101	0,56	
120	52121	0,66	
140	52141	0,76	
160	52161	0,94	
180	52181	0,94	
200	52201	1,06	
220	52221	1,22	
250	52251	1,38	
280	52281	1,50	
300	52301	1,62	
350	52351	1,84	
400	52401	2,04	
450	52451	2,30	
500	52501	3,06	



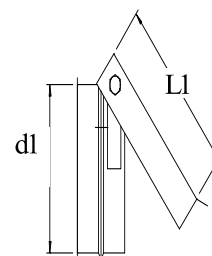
Flansch-Stutzen mit Bord, $l = 100$ mm, verzinkt, für den Anschluß einer Rohrleitung an ein vorhandenes Stahlblech. Vom Bord aus kann mit Spannring weitermontiert werden. Inklusive Flanschring.

Ø mm	Artikel – Nr.	Gewicht in kg	
100	53100	0,55	
120	53120	0,65	
140	53140	0,72	
160	53160	0,94	
180	53180	1,04	
200	53200	1,14	
220	53220	1,16	
250	53250	1,18	
280	53280	1,42	
300	53300	1,66	
350	53350	2,10	
400	53400	2,84	
450	53450	2,85	
500	53500	2,94	



Pendelklappe mit Flanschring und Bord, $l = \text{Durchmesser} + 130$ mm, verzinkt, Stutzen 1 mm, Pendelklappe 2mm.

Ø mm	Artikel – Nr.	Gewicht in kg	
100	50100	0,94	
120	50120	0,92	
140	50140	1,10	
160	50160	1,28	
180	50180	1,98	
200	50200	1,74	
220	50220	2,08	
250	50250	2,42	
280	50280	2,77	
300	50300	3,12	
350	50350	3,90	
400	50400	4,76	
450	50450	5,66	
500	50500	6,62	



Polyurethan-Schlauch, in Standard Ausführung oder hochflexibel für BAZ
transparent, mit eingearbeiteter Stützwendel, **Meterware**, ohne Schlauchmuffen

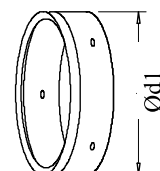
Ø mm	Art.-Nr. Standard	Art.-Nr. BAZ	Gewicht Je m	
60	31106	32106	0,49	
80	31108	32108	0,65	
100	31110	32110	0,94	
120	31112	32112	1,00	
140	31114	32114	1,21	
160	31116	32116	1,42	
180	31118	32118	1,70	
200	31120	32120	1,98	
220	31122	32122	2,16	
250	31125	32125	2,33	
280	31128	32128	2,77	
300	31130	32130	3,20	
350	31135	32135	3,65	
400	31140	32140	4,10	



Fixlängenzuschlag von 10 % bei Längen unter 10 m

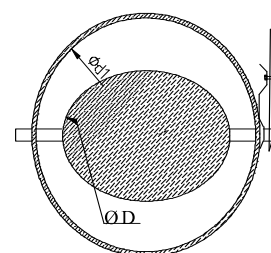
Schlauchmuffen mit Bord, übersteckbar, 100 mm lang, für alle gängigen Schläuche geeignet.

Ø mm	Artikel – Nr.	Gewicht in kg	
80	23080	0,120	
100	23100	0,150	
120	23120	0,175	
140	23140	0,200	
160	23160	0,230	
180	23180	0,250	
200	23200	0,400	
220	23220	0,450	
250	23250	0,500	
280	23280	0,550	
300	23300	0,600	



Drosselklappe / Luftmengenregulier-Klappe zum manuellen Drosseln von Luftmenge, mit Feststeller, beidseitig mit Bord, 500 mm lang

Ø in mm	Artikel – Nr.	Gewicht in kg	
100	98210	1,70	
120	98212	2,00	
140	98214	2,20	
160	98216	2,60	
180	98218	3,00	
200	98220	3,36	
220	98222	3,48	
250	98225	3,60	
280	98228	4,90	
300	98230	5,32	
350	98235	6,30	
400	98240	7,34	
450	98245	8,72	
500	98250	9,60	



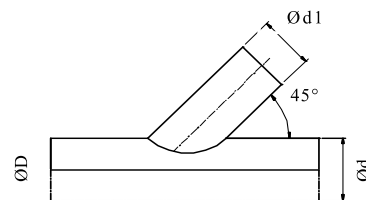
Drosselklappe mit motorischen Antrieb, 230 V, Motor Belimo SM ..., Auf / Zu – Schaltung mit Anschlußkabel 1 m lang, 3-adrig, 0,5 m lang, mit Bord, ohne Steuerung

Ø mm	Artikel – Nr.	Gewicht in kg	
100	98310	3,38	
120	98312	3,68	
140	98314	3,88	
160	98316	4,28	
180	98318	4,68	
200	98320	5,04	
220	98322	5,16	
250	98325	5,28	
280	98328	5,78	
300	98330	7,00	
350	98335	7,98	
400	98340	9,02	
450	98345	10,40	
500	98350	11,28	

Abzweigstücke mit Abgang (Abgängen) im Winkel von 45°, alle Enden mit Bord.

mit 1 Abgang

Ø mm	Artikel – Nr.	
100	20010	
120	20012	
140	20014	
160	20016	
180	20018	
200	20020	
220	20022	
250	20025	
280	20028	
300	20030	
350	20035	
400	20040	
450	20045	
500	20050	



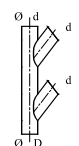
**Abzweiglänge abhängig von
Hauptdurchmesser :**

Bis D 250 mm – 500 mm lang

Ab D 280 mm – 700 mm lang

**Abzweig mit 2 Abgängen
(bitte Position der beiden Abgänge angeben)**

Ø mm	Artikel – Nr.	
140	20114	
160	20116	
180	20118	
200	20120	
220	20122	
250	20125	
280	20128	
300	20130	
350	20135	
400	20140	
450	20145	
500	20150	



Hosenstücke, Abgänge im Winkel von 45°

Ø mm	Artikel – Nr.	
100	20210	
120	20212	
140	20214	
160	20216	
180	20218	
200	20220	
220	20222	
250	20225	
280	20228	
300	20230	
350	20235	
400	20240	
450	20245	
500	20250	



Sattelstücke für die Einarbeitung eines Abganges in eine bestehende Rohrleitung, Abgangswinkel 45°, komplett mit Schneideschrauben und Dichtband.

Ø mm	Artikel – Nr.	
140	20314	
160	20316	
180	20318	
200	20320	
220	20322	
250	20325	
280	20328	
300	20330	
350	20335	
400	20340	
450	20345	
500	20350	



Sammler, Langform, mit Stützen, Stützenlänge 90 mm, mit Bord, Hauptdurchmesser und Abgangsdurchmesser frei wählbar, zum Anschluß von mehreren eng beieinander liegender Absaugstellen.

Stützen- anzahl	Artikel – Nr.	
2	35020	
3	35030	
4	35040	
5	35050	
6	35060	
7	35070	



Bestellbeispiel

HD / Abg. 1 - Abg. N
300 / 120 – 120 – 120 – 120 – 160

Sammler, Rundform, mit Stützen, Stützenlänge 90 mm, mit Bord, Hauptdurchmesser und Abgangsdurchmesser frei wählbar, zum Anschluß von mehreren eng beieinander liegender Absaugstellen.

Stützen- anzahl	Artikel – Nr.	
3	35130	
4	35140	
5	35150	
6	35160	
7	35170	



Bodenabsaugkasten zum Aufsaugen von Span- und Staubmaterial aus Boden und bei nicht abgesaugten Maschinen / Werkbänken. Klappe dichtschießend, mit Scharnieren versehen.

Ø mm	Artikel – Nr.	Gewicht in kg	
100	11210	2,20	
120	11212	2,20	
140	11214	2,20	
160	11216	2,20	



Revisionsstück mit Reinigungsdeckel, 500 mm lang, Enden mit Bord.

Ø mm	Artikel – Nr.	Gewicht in kg	RD Typ	
140	48014	1,72	48001	
160	48016	1,91	48001	
180	48018	2,10	48001	
200	48020	2,28	48001	
220	48022	2,50	48001	
250	48025	2,76	48001	
280	48028	3,00	48001	
300	48030	3,22	48001	
350	48035	4,88	48002	
400	48040	5,50	48002	
450	48045	6,14	48002	
500	48050	6,66	48002	



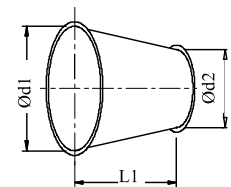
Revisionsdeckel für gerade Rohrleitung, mit Ausschneid-Schablone, zum nachträglichen Einbau. Immer Rohrdurchmesser präzise angeben !

Ø mm	Artikel – Nr.	Gewicht in kg	
80–160	48001	0,32	
140–350	48002	0,38	
300–500	48003	1,05	
400–900	48004	2,17	



Reduzierung mit Bord, symmetrisch

Haupt- Ø mm	Artikel – Nr.	
80	40080	
100	40110	
120	40112	
125	40113	
140	40114	
160	40116	
180	40118	
200	40120	
220	40122	
250	40125	
280	40128	
300	40130	
350	40135	
400	40140	
450	40145	
500	40150	



Zuschlag für Aufsteck- bzw. Einsteckstutzen = 66%

Bestellbeispiel

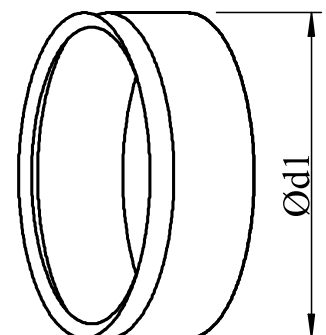
$d_1 - d_2$ 140 – 120

d_i = Innendurchmesser / Aufsteckdurchmesser

d_a = Außendurchmesser / Einsteckdurchmesser

Maschinenanschluß als Aufsteckstutzen mit Bord

Ø mm	Artikel – Nr.	Gewicht in kg	
80-82	40208	0,08	
100-102	40210	0,10	
120-122	40212	0,12	
140-142	40214	0,16	
160-162	40216	0,18	
180-182	40218	0,21	
200-202	40220	0,25	
220-222	40222	0,29	
250-252	40225	0,33	
280-282	40280	0,34	
300-302	40230	0,35	



Bestellbeispiel

$d_1 - d_2$ 122 mm – 120 mm

127 mm – 120 mm

Handschieber zum manuellen Absperrn von Rohrleitungen, beidseitig mit Bord, Schiebeteil mit Stopper.

Ø mm	Artikel – Nr.	
80	41080	
100	41100	
120	41120	
125	41125	
140	41140	
150	41150	
160	41160	
180	41180	
200	41200	
220	41220	
250	41250	
280	41280	
300	41300	
350	41350	
400	41400	
450	41450	
500	41500	



Kettenschieber zum manuellen Absperrn von Rohrleitungen, beidseitig mit Bord, Schiebeteil kugelgeführt, mit Kette, 5 m lang

Ø in mm	Artikel – Nr.	Gewicht in kg	
80	42080	2,64	
100	42100	2,76	
120	42120	2,88	
140	42140	3,06	
160	42160	3,10	
180	42180	3,28	
200	42200	4,02	
220	42220	4,36	
250	42250	4,70	
280	42280	5,16	
300	42300	5,62	
350	42350	6,46	
400	42400	7,10	
450	42450	8,12	
500	42500	10,14	



Pneumatische Schieber Typ ASS zum automatischen Absperren von Rohrleitungen, beidseitig mit Bord, Schiebeteil mit pneumatischem Antrieb, komplett mit 5/2 Wegeventil mit 230 /24 V Anschluß. Luftdruck 6 – 8 bar. Ansteuerung von der Maschine oder bauseitige Steuerung.

Ø mm	Artikel – Nr. 230 V	Artikel – Nr. 24 V	Gewicht in kg	
100	43010	43110	3,12	
120	43012	43112	3,30	
140	43014	43114	3,28	
160	43016	43116	3,54	
180	43018	43118	3,76	
200	43220	43320	10,11	
220	43222	43322	11,75	
250	43225	43325	13,39	



Pneumatische Schieber Typ ASG mit geradem Blatt zum automatischen Absperren von Rohrleitungen, beidseitig mit Bord, Schiebeteil mit pneumatischem Antrieb, komplett mit 5/2 Wegeventil mit 230 /24 V Anschluß. Luftdruck 6 – 8 bar. Ansteuerung von der Maschine oder bauseitige Steuerung.

Ø mm	Artikel – Nr. 230 V	Artikel – Nr. 24 V	Gewicht in kg	
280	43228	43328	14,55	
300	43230	43330	15,72	
350	43235	43335	21,00	
400	43240	43340	21,00	
450	43245	43345	45,00	
500	43250	43350	45,00	



Elektrische Schieber Typ ASM zum automatischen Absperrn von Rohrleitungen, beidseitig mit Bord, Schiebeteil mit 230 V Linearmotor, incl. 0,5 m Anschlußkabel. Ansteuerung von der Maschine oder von bauseitiger Steuerung.

Ø mm	Artikel – Nr.	Gewicht in kg	
100	44010	5,40	
120	44012	6,03	
140	44014	8,08	
160	44016	8,79	
180	44018	9,35	
200	44020	10,11	
220	44022	11,75	
250	44025	13,39	
280	44028	14,55	
300	44030	15,72	
350	44035	21,56	
400	44040	22,14	



Montagezubehör

Artikel – Nr.	Artikel	
99001	Schlauchband 150 mm/Stk.	
99002	Schlauchband 230 mm/Stk.	
99003	Lochband 10m	
99004	Dichtungsband /Rolle 110m	
99005	Flacheisen 30x3 verzinkt,1m	
99006	Winkelisen 30x30verzinkt,1m	
99007	Flacheisen 40x5,verzinkt,1m	
99008	Winkelisen50x50,verzinkt,1m	
99009	Abnahmespule	

Ventilatoren - siehe Datenblatt (Absackfilteranlagen für Späne auf Anfrage)

Artikel – Nr.	Artikel	
71120	Ventilator 1,1 kW, Ø 120mm	
71140	Ventilator 1,5 kW, Ø 140mm	
71160	Ventilator 2,2 kW, Ø 160mm	
71180	Ventilator 3 kW, Ø 180mm	
71200	Ventilator 4 kW, Ø 200mm	
71205	Ventilator 5,5 kW, Ø 200mm	
71250	Ventilator 5,5 kW, Ø 250mm	
71255	Ventilator 7,5 kW, Ø 250mm	
71300	Ventilator 7,5 kW, Ø 300mm	
71305	Ventilator 11 kW, Ø 300mm	
71350	Ventilator 11 kW, Ø 350mm	



Deflektorhaube

Artikel – Nr.	Artikel	
80300	Deflektorhaube, Ø 300	
80350	Deflektorhaube, Ø 350	
80400	Deflektorhaube, Ø 400	
80450	Deflektorhaube, Ø 450	
80500	Deflektorhaube, Ø 500	
80560	Deflektorhaube, Ø 560	
80630	Deflektorhaube, Ø 630	



Maschinenhauben (siehe Maßblatt)

Artikel – Nr.	Artikel	
80010	Dickten	
80011	komb. Dickten	
80012	Abrichten	
80013	komb. Abrichten	
80014	Fräsen	
80015	Zapfenschläger usw. zum Aufstecken	
80016	Spez. Formatsägen (z.B. Rapid, Martin)	
80017	Kreissägen, Vierseiter, mittig	
80018	Formatkreissäge Altendorf	
80019	Bögen zum Aufstecken 45° oder 90°	
80020	Bögen zum Vorschrauben 45° oder 90°	



Feuerschutzklappen mit Baumusterprüfung und Endschalter

Artikel Nr.	Größe in mm	
86400	400 x 400	
86434	400 x 634	
86403	503 x 503	
86411	400 x 711	
86634	634 x 634	
86003	503 x 1.003	
86603	634 x 1.003	
86500	797 x 1.500	
86262	711 x 1.262	
86711	711 x 711	
86797	797 x 797	
86334	318 x 634	
86503	252 x 503	
86497	449 x 797	
86700	797 x 400	
86357	711 x 357	
86252	503 x 252	
86318	634 x 318	
86560	560 x 560	



**Feuerschutzklappe, JPA-Norm, ohne Baumusterprüfung,
nur für waagerechten Einbau, verzinkt mit Endschalter**

Artikel Nr.	Durchmesser in mm	
87180	180	
87200	200	
87250	250	
87300	300	
87350	350	
87400	400	
87450	450	
87500	500	
87560	560	
87630	630	



Dachdurchführungen –JPA-verzinkt

Artikel Nr.	Durchmesser in mm	
88120	120	
88140	140	
88160	160	
88180	180	
88200	200	
88250	250	
88300	300	
88350	350	
88400	400	
88450	450	
88500	500	
88560	560	
88630	630	



Regenabweiser mit Vogelschutzgitter

Artikel Nr.	Durchmesser in mm	
89100	100	
89120	120	
89140	140	
89160	160	
89180	180	
89200	200	
89250	250	
89300	300	
89350	350	
89400	400	
89450	450	
89500	500	



JPA – Kanalbauteile – verzinkt

Kanäle 1,25 m lang			Rahmen	
Artikel Nr.	Höhe x Breite in mm		Artikel Nr.	
71400	400 x 400		72100	
71401	400 x 711		72101	
71402	503 x 1003		72102	
71403	634 x 1003		72103	
71404	797 x 1500		72104	
71405	503 x 503		72105	
71406	634 x 634		72106	
71407	711 x 711		72107	
71408	797 x 797		72108	

Kanalbogen 90°			Kanalbogen 45°	
Artikel Nr.	Höhe x Breite in mm		Artikel Nr.	
73100	400 x 400		74100	
73200	400 x 711		74200	
73300	503 x 1003		74300	
73400	634 x 1003		74400	
73500	797 x 1500		74500	
73600	503 x 503		74600	
73700	634 x 634		74700	
73800	711 x 711		74800	
73900	797 x 797		74900	
73901	711 x 400		74901	
73902	1003 x 503		74902	
73903	1003 x 634		74903	
73904	1500 x 797		74904	

Abluftstutzen für Filterverkleidung			Abluftkanalbogen 90° mit Vogelschutzgitter	
Artikel Nr.	Höhe x Breite in mm		Artikel Nr.	
75100	400 x 400		75200	
75101	400 x 711		75201	
75102	503 x 1003		75202	
75103	634 x 1003		75203	
75104	797 x 1500		75204	
75105	503 x 503		75205	
75106	634 x 634		75206	
75107	711 x 711		75207	
75108	797 x 797		75208	